



EUROPÄISCHE
METROPOLREGION
MÜNCHEN

Europäische Metropolregion München

Organisation, Ziele und Inhalte einer neuen Kooperation

Anja Wilde

Geschäftsführerin

Wussten Sie schon, dass...

mit 5,48 Mio. Bürgern etwa jeder 15. Deutsche in der EMM lebt?

die EMM mit 24.094 km² größer ist als Slowenien oder Israel?

mit +6,3 % die EMM das höchste Bevölkerungswachstum aller deutschen Metropolregionen hat? Dies verdankt sie v.a. der Zuwanderung aus den Regionen Deutschlands.

die EMM mit einem Durchschnittsalter von 41,8 Jahren die jüngste Metropolregion ist?





Ziele setzen

- Weiterentwicklung der wirtschaftlichen Prosperität und Dynamik; Europaregion mit dem besten Branchenmix
- Weltweite Anerkennung als Spitzenstandort für Innovation
- Erhalt der hohen Lebensqualität



Kooperation auf allen Ebenen



Zusammenarbeit von über 170 Mitgliedern
und knapp 400 Akteuren

- 6 Kreisfreie Städte
- 23 Landkreise
- 31 Kreisangehörige Kommunen
- 6 Kammern
- Über 100 Vertreter von Firmen, Bildungs- und Forschungseinrichtungen sowie Verbänden



Die EMM: eine Kooperationsstruktur als...

- Gemeinschaftsinitiative zur Förderung von Stadt-Land-Kooperationen
- von der Landesregierung unabhängige Initiative
- Ergänzung bestehender Strukturen der regionalen Selbststeuerung wie Planungsverbände, Wirtschaftsförderung, Kammern...
- Bündelung kleinräumiger, regionaler Kooperationen
- Schnittstelle für die Vernetzung in Deutschland und Europa



Ein privatrechtlicher Verein als Weg zum Ziel

- Vernetzung von Akteuren in Public-Private-Partnership auf politisch neutraler Ebene
- Einfache Gründung, keine Kapitaleinlagen
- Hoher Grad an Freiwilligkeit, wenig Verpflichtung
- Haftungsfragen, Vereinsrecht



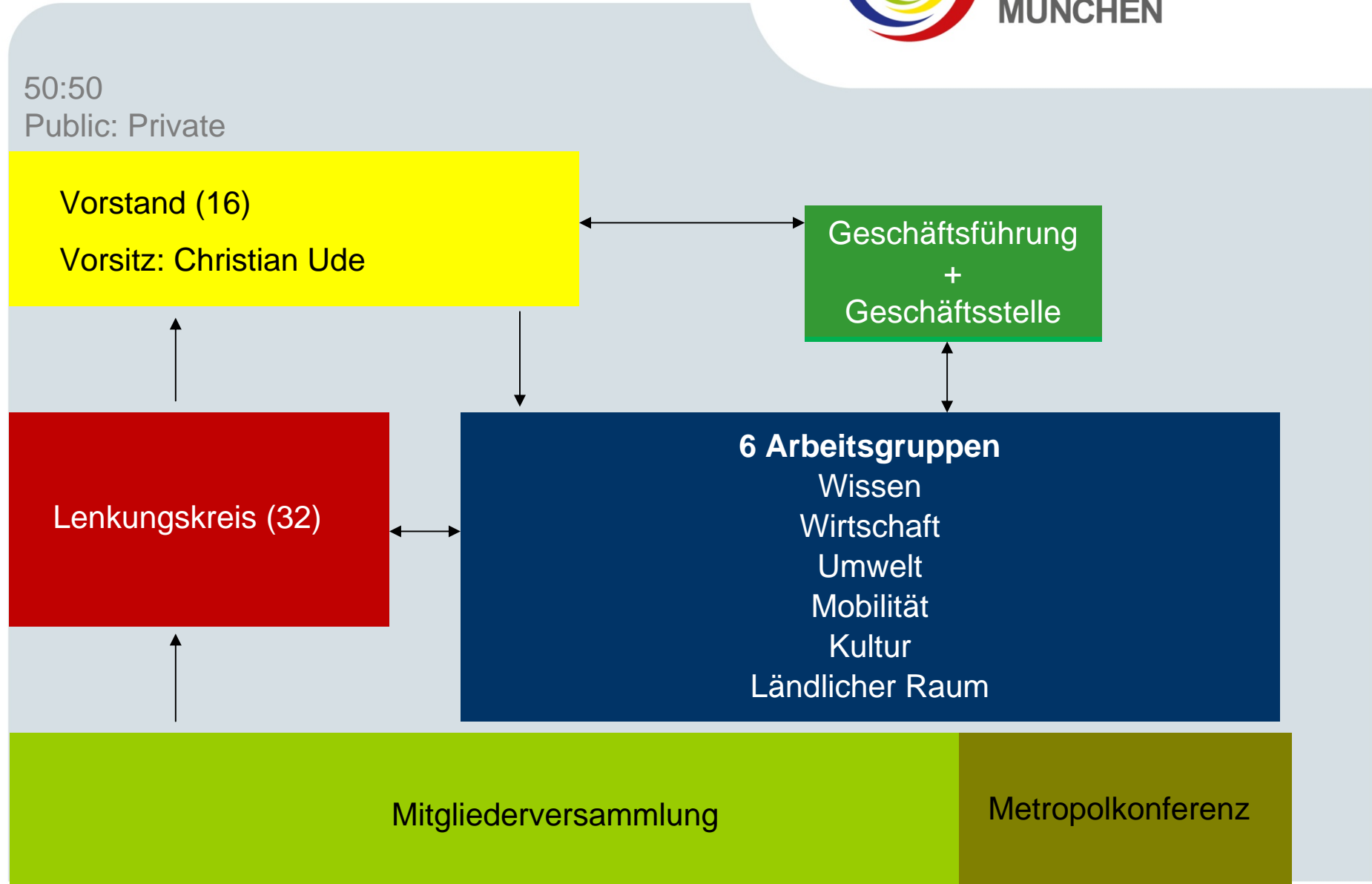
Die EMM – eine Kooperation mit diesen Aufträgen:

Umsetzung konkreter
Projekte für eine positive
Regionalentwicklung
Bündelung interner Kräfte

Schaffung einer
metropolregionalen
Identität
Stärkung der Außen-
wahrnehmung und
Regionalmarketing



Die Organisationsstruktur





Der eingetragene Verein (e. V.) finanziert sich über seine Mitglieder und deren Mitgliedsbeiträge, die sich nach einem bestimmten Schlüssel berechnen:

- Gebietskörperschaften: Landkreise 6 ct/Einwohner, Kommunen 3 ct/Einwohner
- Alle Anderen: festgelegte Beiträge



Kontakt- und Marketingplattform



- 81 %: Kontakte knüpfen
- 48 %: Zugriff auf regionales Wissen
- 46 %: Gemeinsames Marketing
- 39 %: Plattform für Events und Messen
- 36 %: Gut für das eigene Image
- 25 %: Nutzung von Marktforschungsdaten

MITGLIED IM VEREIN



EUROPÄISCHE
METROPOLREGION
MÜNCHEN

Gemeinsam mehr darstellen...



AKTUELLES ÜBER DIE REGION DER VEREIN THEMEN UND PROJEKTE KONTAKT UND SERVICE Home

AKTUELLES

Zugang zu Wissen
Wie steht es um die Studierrückmeldung in Bayern? Wer sind die Studienanfänger an den Hochschulen in der EMM? Ein **Expertengespräch am 31. Mai** möchte darauf Antworten geben.

Die Kulturregion auf einen Blick
Frauen-Fußball-WM in Augsburg, Schlosskonzerte und Kältenberger Ritterspiele. Auf der neuen Webseite www.kulturregion.eu finden Sie die Veranstaltungshöhepunkte der Region.

kultur sport events

ÜBER DIE REGION

Wachstumsstark
Die EMM ist ein Spitzenstandort für innovative Unternehmen und bietet zugleich höchste Lebensqualität. Eindrücke aus der EMM zeigt unser **magazin**.

Höchste Lebensqualität
Auf einer Fläche von circa 24.000 Quadratkilometern leben rund 5,5 Millionen Bürger. Etwa jeder 15. Deutsche ist in der EMM zu Hause. Weitere Informationen finden Sie **hier**.

DER VEREIN

Mitglied werden
Profitieren Sie vom Austausch wertvoller Erfahrungen! Hier gelangen Sie zu den **Veranstaltungen**, Informationen über die **Mitgliedschaft** und den Ergebnissen der **Mitgliederbefragung 2011**.

Vernetzung von Akteuren
Akteure aus Wirtschaft, Wissenschaft, Politik und Gesellschaft setzen sich gemeinsam für eine positive Entwicklung der Metropolregion München ein. Mehr über den Verein erfahren Sie **hier**.

THEMEN UND PROJEKTE

Dynamisch und innovativ
Weiche Themen und Projekte sind in der Europäischen Metropolregion München gerade aktuell? Einen Überblick gibt unser **Film zu den Arbeitsgruppen**.

Spitzensport und Kultur
Die Arbeitsgruppe Kultur ist seit kurzem um zwei Themenfelder reicher: Kreativwirtschaft und Sport. Nähere Informationen dazu finden Sie im Bereich **"Themen und Projekte"**.



Suche

Suche

Newsletter

Mitglied werden

AboPlusCard

Gewerbeimmobilien

Klimaschutzprojekte

Download

Presse

Impressum

Kontakt

Sitemap

Suche



METROPOLKONFERENZ 2010

Die Arbeitsgruppen der EMM Projekte, Ziele, Visionen

ARBEITSGRUPPE UMWELT

Ressourcenmanagement

Arbeitsgruppe Umwelt

Arbeitsgruppe Kultur

Arbeitsgruppe Wirtschaft

Arbeitsgruppe Sport

Arbeitsgruppe Energie

Arbeitsgruppe Verkehr

Arbeitsgruppe Bildung

Arbeitsgruppe Soziales

Arbeitsgruppe Gesundheit

Arbeitsgruppe Jugend

Arbeitsgruppe Senioren

Arbeitsgruppe Migration

Arbeitsgruppe Integration

Arbeitsgruppe Inklusion

Arbeitsgruppe Gleichberechtigung

Arbeitsgruppe Antidiskriminierung

Arbeitsgruppe Antirassismus

Arbeitsgruppe Antihomophobie

Arbeitsgruppe Antitransphobie

Arbeitsgruppe Antisemitismus

Arbeitsgruppe Antiziganismus

Arbeitsgruppe Antifaschismus

Arbeitsgruppe Antirassistische Bildung

Arbeitsgruppe Antirassistische Jugend

Arbeitsgruppe Antirassistische Kultur

Arbeitsgruppe Antirassistische Politik

Arbeitsgruppe Antirassistische Wissenschaft

Arbeitsgruppe Antirassistische Medien

Arbeitsgruppe Antirassistische Kunst

Arbeitsgruppe Antirassistische Literatur

Arbeitsgruppe Antirassistische Musik

Arbeitsgruppe Antirassistische Film

Arbeitsgruppe Antirassistische Theater

Arbeitsgruppe Antirassistische Fernsehen

Arbeitsgruppe Antirassistische Hörfunk

Arbeitsgruppe Antirassistische Print

Arbeitsgruppe Antirassistische Online

Arbeitsgruppe Antirassistische Social Media

Arbeitsgruppe Antirassistische Games

Arbeitsgruppe Antirassistische Virtual Reality

Arbeitsgruppe Antirassistische Augmented Reality

Arbeitsgruppe Antirassistische Mixed Reality

Arbeitsgruppe Antirassistische Extended Reality

Arbeitsgruppe Antirassistische Virtualization

Arbeitsgruppe Antirassistische Cloud

Arbeitsgruppe Antirassistische Big Data

Arbeitsgruppe Antirassistische Analytics

Arbeitsgruppe Antirassistische Business Intelligence

Arbeitsgruppe Antirassistische Marketing

Arbeitsgruppe Antirassistische Sales

Arbeitsgruppe Antirassistische Customer Relationship Management

Arbeitsgruppe Antirassistische Supply Chain Management

Arbeitsgruppe Antirassistische Procurement

Arbeitsgruppe Antirassistische Logistics

Arbeitsgruppe Antirassistische Distribution

Arbeitsgruppe Antirassistische Retail

Arbeitsgruppe Antirassistische Wholesale

Arbeitsgruppe Antirassistische E-commerce

Arbeitsgruppe Antirassistische Mobile

Arbeitsgruppe Antirassistische Wearable

Arbeitsgruppe Antirassistische Smart Home

Arbeitsgruppe Antirassistische Smart City

Arbeitsgruppe Antirassistische Smart Building

Arbeitsgruppe Antirassistische Smart Grid

Arbeitsgruppe Antirassistische Smart Infrastructure

Arbeitsgruppe Antirassistische Smart Transportation

Arbeitsgruppe Antirassistische Smart Energy

Arbeitsgruppe Antirassistische Smart Water

Arbeitsgruppe Antirassistische Smart Waste

Arbeitsgruppe Antirassistische Smart Health

Arbeitsgruppe Antirassistische Smart Education

Arbeitsgruppe Antirassistische Smart Government

Arbeitsgruppe Antirassistische Smart Industry

Arbeitsgruppe Antirassistische Smart Agriculture

Arbeitsgruppe Antirassistische Smart Forestry

Arbeitsgruppe Antirassistische Smart Fishing

Arbeitsgruppe Antirassistische Smart Hunting

Arbeitsgruppe Antirassistische Smart Gardening

Arbeitsgruppe Antirassistische Smart Farming

Arbeitsgruppe Antirassistische Smart Manufacturing

Arbeitsgruppe Antirassistische Smart Construction

Arbeitsgruppe Antirassistische Smart Architecture

Arbeitsgruppe Antirassistische Smart Design

Arbeitsgruppe Antirassistische Smart Engineering

Arbeitsgruppe Antirassistische Smart Technology

Arbeitsgruppe Antirassistische Smart Innovation

Arbeitsgruppe Antirassistische Smart Research

Arbeitsgruppe Antirassistische Smart Development

Arbeitsgruppe Antirassistische Smart Entrepreneurship

Arbeitsgruppe Antirassistische Smart Leadership

Arbeitsgruppe Antirassistische Smart Management

Arbeitsgruppe Antirassistische Smart Organization

Arbeitsgruppe Antirassistische Smart Strategy

Arbeitsgruppe Antirassistische Smart Planning

Arbeitsgruppe Antirassistische Smart Execution

Arbeitsgruppe Antirassistische Smart Monitoring

Arbeitsgruppe Antirassistische Smart Evaluation

Arbeitsgruppe Antirassistische Smart Improvement

Arbeitsgruppe Antirassistische Smart Innovation

Arbeitsgruppe Antirassistische Smart Research

Arbeitsgruppe Antirassistische Smart Development

Arbeitsgruppe Antirassistische Smart Entrepreneurship

Arbeitsgruppe Antirassistische Smart Leadership

Arbeitsgruppe Antirassistische Smart Management

Arbeitsgruppe Antirassistische Smart Organization

Arbeitsgruppe Antirassistische Smart Strategy

Arbeitsgruppe Antirassistische Smart Planning

Arbeitsgruppe Antirassistische Smart Execution

Arbeitsgruppe Antirassistische Smart Monitoring

Arbeitsgruppe Antirassistische Smart Evaluation

Arbeitsgruppe Antirassistische Smart Improvement

Newsletter 02/2011 März 2011

kultur sport events

Europäische Metropolregion München

in dieser Ausgabe

Neue Wege in der AG Wissen
Arbeitsgruppe beschäftigt sich nach Umbenennung mit drei Fachthemen
=> 0.2

Frauenfußball in der Friedensstadt
Augsburg ist einziger WM-Akteur in Bayern
=> 0.3

„Mehr Unternehmen für die EMM begeistern“
DJI heisst und ein langjähriges EMM-Mitglied im Interview
=> 0.5

„Gesamt überwinden, Wirtschaft fördern“
Hauptversammlung der Initiative „Jugendkraft für Europa“
=> 0.3

Neue Webseite: Spitzensport und Kulturhöhepunkte

Die Kulturregion auf einen Blick

Termine - Highlights

24. März 2011
Treffen der AG Umwelt mit Planung des Symposiums „Nachhaltige Kommune“

14./15. April 2011
Messe Weiterbildung München 2011 mit 100 Ausstellern

21./22. Mai 2011
Förderkoffer Bedarfsauftrag

25. Juni 2011
Metropolkonferenz im Festspielhaus Füssen

Weitere Termine: => 0.11

EUROPÄISCHE METROPOLREGION MÜNCHEN

Impressionen aus der EMM

Metropolitan Region

Magazin

Mitglied werden

AboPlusCard

ÖPNV Fahrgastenservice

Download

Presse

Impressum

Kontakt

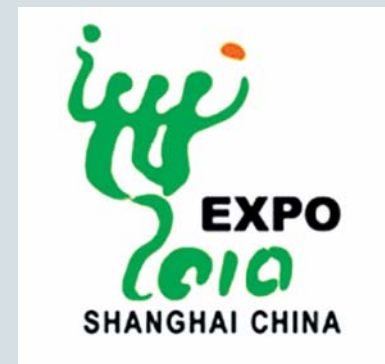
Sitemap

Suche

... auf der internationalen Bühne



- Standortmarketing für die ganze Region
- Plattform für die Mitglieder



Gemeinsame Veröffentlichungen



**EUROPÄISCHE
METROPOLREGION
MÜNCHEN**

METROPOLREGION MÜNCHEN

Eine Beilage der Süddeutschen Zeitung

Donnerstag, 30. September 2010 / Süddeutsche Zeitung Nr. 226

Sturm des Städtens

Die Stadt und ihr Umkreis

München oder der 'Speckgürtel' - wer profitiert von wem? Die Antwort hat Auswirkungen: Das Baugebiet, die Verkehrsplanung, die Wirtschaft, die soziale Situation



Die Münchner Frauenkirche vor dem Alpinpanorama bei Föhn. Ober: Kitzbühler Alpen. Unten: Mitglieder der Metropolregion München (M.M.R.) - hier sind alle über 40 Landkreise der Region. Foto: M.M.R.

Von Michael Thielack
Christen Ude hat in München nicht nur einen Ort, sondern ein ganzes Leben mit dem Namen 'München' geschaffen. Die Stadt ist ein Zentrum der Metropolregion München, die sich über einen Umkreis von 100 Kilometern erstreckt. Die Stadt ist ein Zentrum der Metropolregion München, die sich über einen Umkreis von 100 Kilometern erstreckt. Die Stadt ist ein Zentrum der Metropolregion München, die sich über einen Umkreis von 100 Kilometern erstreckt.



Die 'Münchner Mischung' macht's: Ein ganzer Mix aus Branchen und Firmen

Im Südosten der bayerischen Alpen, 17 km nördlich von Garmisch-Partenkirchen, liegt die kleine Ortschaft Garmisch-Partenkirchen. Die Stadt ist ein Zentrum der Metropolregion München, die sich über einen Umkreis von 100 Kilometern erstreckt. Die Stadt ist ein Zentrum der Metropolregion München, die sich über einen Umkreis von 100 Kilometern erstreckt.



Die Metropolregion München hat eine Fläche von 100.000 Quadratkilometern. Die Stadt ist ein Zentrum der Metropolregion München, die sich über einen Umkreis von 100 Kilometern erstreckt. Die Stadt ist ein Zentrum der Metropolregion München, die sich über einen Umkreis von 100 Kilometern erstreckt.



Europäische Metropolregion München

Wirtschafts- und Standortmagazin

Offizieller Partner Europäische Metropolregion München e.V.

„Wir sind stolz darauf, dass wir so viele hochkarätige und renommierte Mitglieder vorweisen können.“
Christian Ude, Oberbürgermeister der Landeshauptstadt München, Vorsitzender des EMME e.V.

„Wir leben in einer innovativen Region. Mit dieser Stärke können wir die Herausforderungen des globalen Wettbewerbs meistern.“
Thomas Siegl, Vorstand der AGZ AG

EMME Institut München • Bauzeitung 41 • 80336 München • Tel.: 089/72859915 • info@emmetv.de
Anzeigen: Scheuch Media Service GmbH • Tel.: 0 82 41/76 74 0 • Fax: 0 82 41/76 74 22 • a.scheuch@schuech.de

Wirtschaftsblatt

DAS STANDORTMAGAZIN FÜR BAYERN

DES DEUTSCHEN MITTELSTANDS. MIT 121.500 GESAMTAUFLAGE AN DIE STÄRKSTEN UNTERNEHMEN. AUSSAHE 4/10 1. JAHRGANG 3. ERGÄNZUNG

Metropolregion München bereitet den Weg in die Zukunft

In Plattenhöfen an der Ilm wird ressourcenschonendes Wachstum ermöglicht

Deutschlands Stärke sichern
Wirtschaftsblatt startet Produktionskompetenz-Offensive

Management Buy-out als Zukunftssicherung
Neue Wege für die Nachfolgeplanung in Familienunternehmen

Aktenberg adé
Dokumentenmanagement-Systeme helfen gegen die Informationsflut in Unternehmen

SPEZIAL
Alles rund um's Bauen, Mieten, Investieren zur Expo Real in München

Fünfsseitige Beilage in der SZ

INVESTORSGUIDE

Standort- und Marketinghandbuch für die Europäische Metropolregion München

Erscheinungstermin
München, 4.-6.10.2011



Sichtbar werden



METROPOLREGION MÜNCHEN
Die Stadt und ihr Landkreis
Süddeutsche Zeitung

Landrätin Rumschötel spricht über Reise nach China
Landkreises - Mit einer Delegation aus Politik- und Wirtschaftsvertretern war Landrätin Johanna Rumschötel im Schanghai. Besonders überraschte sie das Bild der Chinesen über Deutschland.

Olympia im Blick
Sonderpreis bei Fotowettbewerb
Metropolregion

Groß, größer, Metropolregion
Die Landeshauptstadt und die Landkreise profitieren wirtschaftlich enorm voneinander.
Metropolregionen im Vergleich
Von Ralf Schornitzky

Eine Füchsin als Braut
Die Metropolregion als Riesen-Puzzle

Metropolregion im Wettbewerb
Verknappung der Ressourcen gefährdet Wirtschaftsraum

Wissen einer Metropole
Präsentation Münchner Verbund zu G...

Ministerpräsident Horst Seehofer bei der Europäischen Metropolregion München

Ausstellung „Einfach mobil in der EMM“
Europäische Metropolregion München (EMM)
vertieft Kontakte zu China

Pressepiegel 2010

Landshut bei der "EXPO REAL 2010" in München

Bildungsstrategie EU / Oberbayern
Qualifizierungsbedarf in der Europäischen Metropolregion München



Starker gemeinsamer Auftritt





Metropolkonferenz tagt im Ostallgäu



Mitgliederversammlung

Fachveranstaltungen





- Im Zentrum: gemeinsame Ziele
- Freiwillig verbindlich
- Großes Commitment
- Arbeit an konkreten Projekten
- Inhaltliche Positionierung des Vereins
- Schaffung von wahrnehmbarem Nutzen

6 Arbeitsgruppen

Wissen

Wirtschaft

Umwelt

Mobilität

Kultur

Ländlicher Raum



Impact-Studie: Ökonomische und gesellschaftliche Effekte von Wissens- und Wissenschaftseinrichtungen



Publikumsveranstaltungen

- Wissenswelten
- Lernen an ungewöhnlichen Orten

Europaregion mit dem besten Branchenmix



Standort-Broschüren



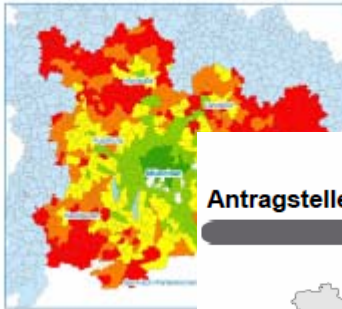
Branchen-Broschüren

Optimale Verkehrsanbindung



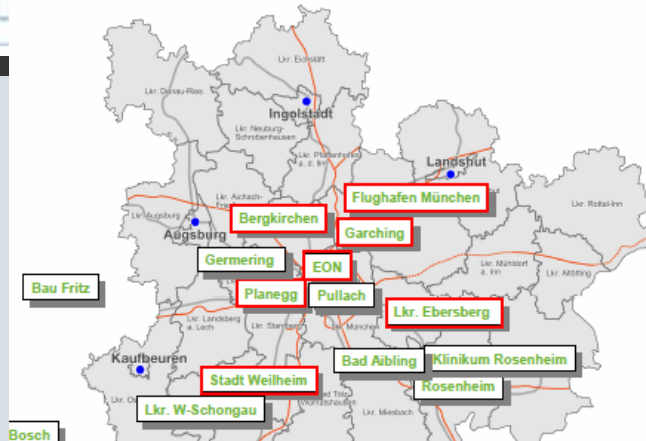
EIN ERREICHBARKEITSATLAS FÜR DIE EUROPÄISCHE METROPOLREGION MÜNCHEN

22.10.2010 Ein Pilotprojekt der AG Mobilität des EMM e.V.



Antragsteller Erstberatung Mobilitätsmanagement

EUROPÄISCHE
METROPOLREGION
MÜNCHEN



PARKEN +
MITFAHREN



in der Europäischen
Metropolregion
München (EMM)



Die AboPlusCard
– die Kombikarte für Pendler

www.metropolregion-muenchen.de

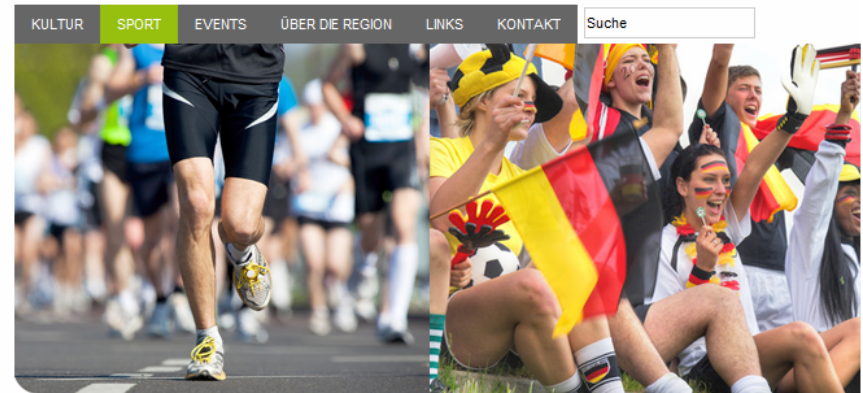
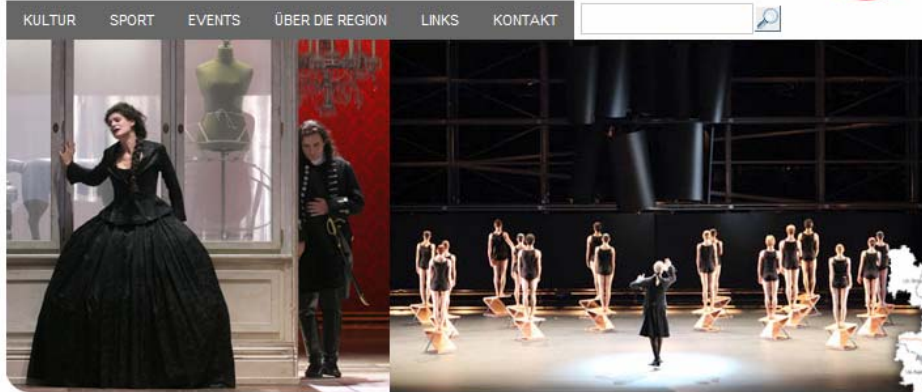
Europäische Kultur- und Sportregion



www.kulturregion.eu
www.muenchen-events.eu

kultur sport events

kultur sport events



Europäische Metropolregion München

Von Augsburg bis Altötting, von Eichstätt bis zur Zugspitze: Die Metropolregion München bietet Kultur und Sportveranstaltungen auf höchstem Niveau. Auf dieser Seite finden Sie die Highlights des Jahres.

Eishockey-Länderspiele

Der Countdown zur Weltmeisterschaft in der Slowakei läuft. Hochmotiviert startet die DEB-Auswahl in die Länderspiele gegen Österreich.



© Wilfried Hösl

Kultur

Münchner Ballettfestwoche

Das Bayerische Staatsballett



© Thomas Oswald

Sport

Eishockey Länderspiele

Die DEB-Auswahl läutet in



© ZDF, Carmen Sauerbrei

Event

Wetten, dass... in Augsburg

Thomas Gottschalk und



© Luis

Über

Hig

Wirtschafts- und Wissen

Rosenheim / Landshut

Eishockey-Länderspiel

31.03.11 - 01.04.11

Mit zwei Länderspielen gegen Österreich in Rosenheim am 31.03. und Landshut am 01.04. läutet die DEB-Auswahl den Countdown zur Weltmeisterschaft 2011 in der Slowakei (29.04. – 15.05.2011) ein.

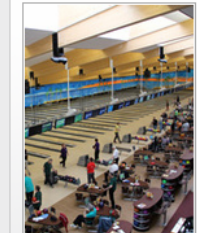
Fahrzeiten ab München:

PKW: ca 0:52 h

Unterföhring

Bowling-Europameister:

17.0



33 M
Juge
Dre
angu
wer
der l

Fahr

Die Metropole – Internationale Strahlkraft:


- Muss immer wieder hohes Commitment beweisen
- Hat eine Leitfunktion als Pionier und Motivator

Die weiteren Zentren:


- Achten sehr auf Ausgewogenheit in der EMM
- Positionieren sich im Standort-Marketing auch gegen die Metropole
- Nutzen ihre Kapazitäten für EMM-Engagement

Der ländliche Raum:

- Integriert sich mit vielen Akteuren
- Selbstbewusst, aber ohne Führungsanspruch
- Hat sehr unterschiedliche Zielsetzungen

- 
- PPP wichtig für das Netzwerk
 - Koalition der Willigen (freiwillig, ehrenamtlich)
 - Wenig hierarchisch, sehr transparent, auf Augenhöhe
 - Miteinander von Entscheidern und Akteuren
 - Konsensprinzip = hohes Commitment
 - Als „weiches“ Instrument der Regionalentwicklung geeignet



- 
- Struktur nicht für die Durchsetzung harter, politischer Entscheidungen geeignet
 - Einbindung aller Beteiligten in die Gesamtstrategie ist aufwändig (interne Kommunikation, Beteiligung)
 - Konsensprinzip = Vermeidung heikler, wichtiger Themen
 - Lange Projektlaufzeiten
 - Finanzielle Ausstattung





**EUROPÄISCHE
METROPOLREGION
MÜNCHEN**

Vielen Dank für Ihre Aufmerksamkeit!



**EUROPÄISCHE
METROPOLREGION
MÜNCHEN**

Kontakt

Anja Wilde

Telefon +49 89 452 05 60-12

a.wilde@metropolregion-muenchen.eu

Die Geschäftsstelle

Kardinal-Döpfner-Straße 8

(im Haus der Bayerischen Landkreise)

80333 München

